

LA CCIP AU SERVICE DES ENTREPRISES

Anticiper les besoins des entreprises

pour mieux répondre à leurs préoccupations est l'objectif majeur de la CCIP

Animée par 80 élus chefs d'entreprises issus de tous les secteurs d'activité, la CCIP porte la voix des entreprises dans le débat public en étant force de propositions auprès des institutions françaises et européennes.

Méthodologie de l'enquête :

- Ce baromètre vise à recueillir les appréciations des dirigeants d'entreprises ou de leurs directeurs financiers sur la relation banques-entreprises.
- Les résultats présentés sont extraits de l'enquête annuelle d'opinion sur la conjoncture de la CCIP, menée par l'institut MEDIAMETRIE. Pour cette 35^{ème} vague, les interviews ont été menées par téléphone du 6 au 24 septembre 2010, auprès d'un échantillon de plus de 4 500 dirigeants d'entreprise de la France entière.
- L'échantillon est composé d'établissements tirés aléatoirement, selon un plan de sondage assurant une représentativité géographique, sectorielle et en termes de tailles d'établissements.
- Les résultats par taille distinguent 3 tranches d'établissements :
 - petits établissements (TPE) : de 0 à 9 salariés pour le commerce, les services et la construction, de 0 à 49 salariés dans l'industrie.
 - établissements moyens (PME) : de 10 à 499 salariés pour le commerce, les services, et la construction, de 50 à 499 salariés dans l'industrie.
 - grands établissements (GE) : 500 salariés et plus.
- Les résultats présentés en évolution sont extraits de la 35^{ème} (septembre 2010), 34^{ème} (septembre 2009) et 28^{ème} enquête (septembre 2004).

Pour consulter le rapport de la CCIP "Restaurer des relations de confiance entre les réseaux bancaires et les TPE-PME", de M. Soularue

La crise économique et financière historique que nous venons de traverser, a été un révélateur de dysfonctionnements majeurs dans les financements de nos petites et moyennes entreprises, notamment en termes d'accès au crédit bancaire dont elles sont très dépendantes.

Les résultats du baromètre de la CCIP sur les relations banques-entreprises confirment que les plus petites d'entre elles éprouvent toujours des difficultés d'accès au crédit, subissant une plus forte sélectivité des banques notamment en matière d'octroi de crédit de trésorerie, et ceci contrairement aux grandes entreprises. Près d'un dirigeant de TPE sur deux déclare ne pas avoir obtenu auprès de son banquier le crédit de trésorerie ou l'augmentation de lignes de trésorerie souhaitées, au cours des six derniers mois. Ils n'étaient qu'un tiers en pareille situation un an auparavant et un sur cinq en 2004.

Pourtant la demande de crédit de trésorerie par les TPE s'est resserrée revenant au niveau constaté en 2004. Ainsi 13% des dirigeants de TPE déclarent avoir demandé un crédit de trésorerie contre 20% un an auparavant. Cette inflexion est-elle le reflet d'une amélioration de la situation financière des TPE ? Ou doit-on y voir le signe d'une "autocensure" des TPE à l'égard de leur banquier ? Ou simplement est-ce le signe que leur niveau d'activité reste médiocre ?

Globalement, plus de 80% des dirigeants ne constatent ni amélioration, ni détérioration dans la relation avec leur banquier depuis un an. Ce chiffre est plutôt rassurant mais traduit aussi une certaine inertie dans les rapports alors que le Gouvernement a demandé à la profession bancaire de se mobiliser en direction des PME.

Les facteurs les plus fréquents à l'origine des tensions observées peuvent prendre plusieurs formes :

- Côté TPE : des conditions tarifaires plus sévères, des délais de réponse plus longs liés à la lourdeur des circuits de décision et un changement des interlocuteurs bancaires qui nuit à des relations dans la durée,
- Côté PME : des exigences de garanties supplémentaires, le changement des interlocuteurs bancaires et la détérioration de la notation.

De leur côté, les banquiers soulignent le niveau insuffisant des fonds propres des entreprises pour accéder au financement bancaire et la qualité perfectible des informations financières fournies par certaines TPE-PME. Le banquier n'a effectivement pas vocation à se substituer à l'actionnaire. Et l'information financière de qualité est une condition indispensable pour mieux apprécier le risque pris.

La restauration d'un climat de confiance entre les dirigeants de TPE-PME et les réseaux bancaires apparaît comme une priorité incontournable au moment où les investissements vont repartir comme en atteste l'accroissement de la demande des entreprises en crédit d'équipement.

La tâche est d'ampleur. Mais l'enjeu ne l'est pas moins, tant pour les banques que pour les entreprises, et mérite que tout le monde s'y attelle. C'est dans cet esprit que la CCIP vient de faire paraître un rapport sur les relations banques-entreprises et propose de :

- mieux connaître la situation réelle du crédit bancaire aux TPE-PME en s'appuyant sur l'observatoire du financement des entreprises rattaché au Médiateur du crédit et en élargissant le champ d'investigation du Comité consultatif du secteur financier ;
- renforcer les liens de proximité entre les TPE-PME et leurs chargés d'affaires au sein des banques par des efforts partagés, formalisés dans une charte de bonne conduite et par la mise en place d'une médiation interne au niveau des banques, à l'image du dispositif existant pour les particuliers ;
- se mobiliser pour aider les TPE-PME à renforcer leurs compétences pour mieux gérer leurs problématiques de financement et leurs relations bancaires, en partenariat avec le monde bancaire et les organisations professionnelles.

Evolution septembre 2009/ septembre 2010	TPE	PME	GE
Demande de crédit d'équipement	→	→	↗
Part des entreprises ayant obtenu leur crédit d'équipement	↗	↗	↗
Demande de crédit de trésorerie	↘	↘	→
Part des entreprises ayant obtenu leur crédit de trésorerie	↘	→	↗

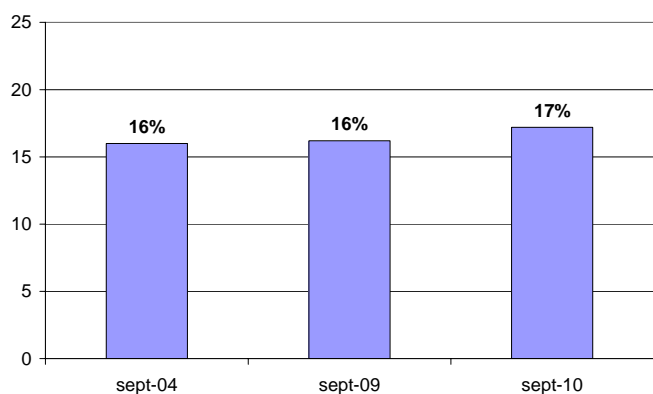


BAROMETRE CCIP SUR LES RELATIONS BANQUES-ENTREPRISES

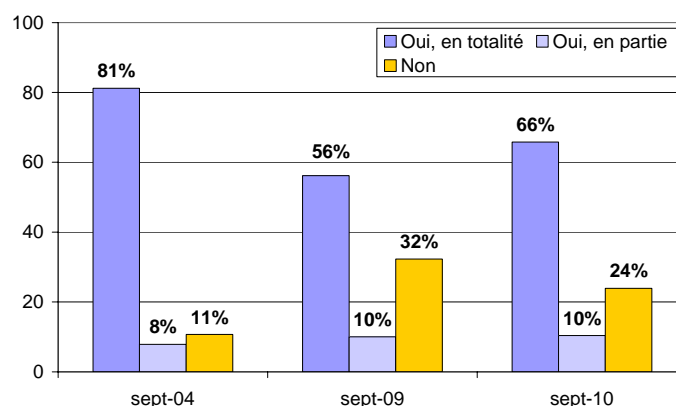
Zoom sur les TPE

Demande des TPE en crédit d'équipement

Au cours des six derniers mois, avez-vous demandé à votre banque un crédit d'équipement ou une augmentation de vos lignes de crédit d'équipement (crédit à plus d'un an) ? % OUI

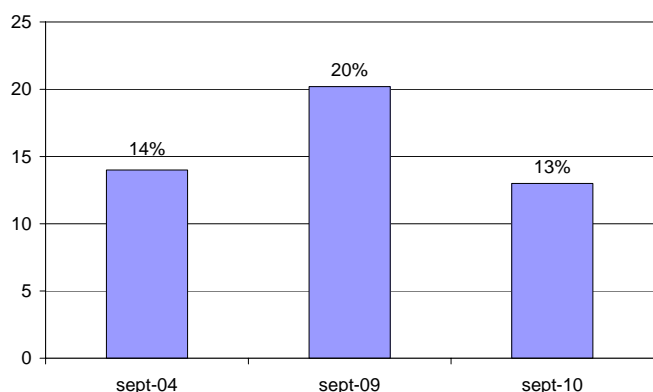


Si oui, l'avez-vous obtenu... ?

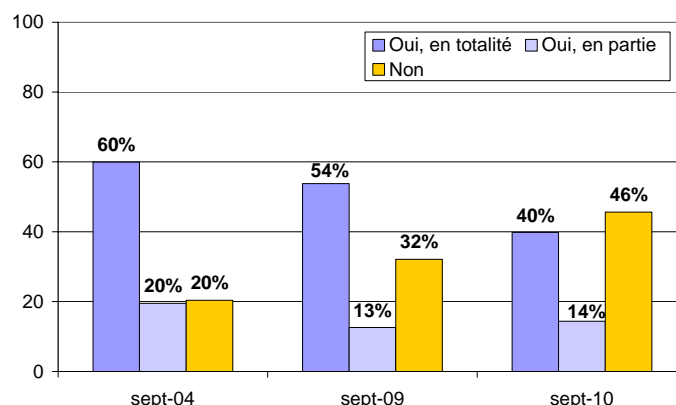


Demande des TPE en crédit de trésorerie

Au cours des six derniers mois, avez-vous demandé à votre banque un crédit de trésorerie ou une augmentation de vos lignes de crédit de trésorerie ?

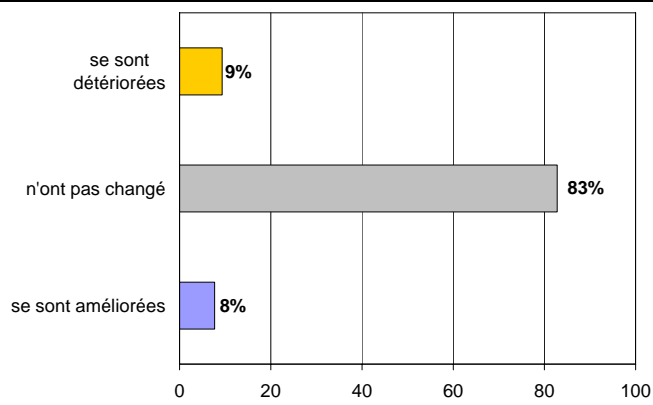


Si oui, l'avez-vous obtenu... ?



Evolution des relations banques - TPE

Au cours des 12 derniers mois, direz-vous que vos relations avec votre ou vos banquiers se sont ...



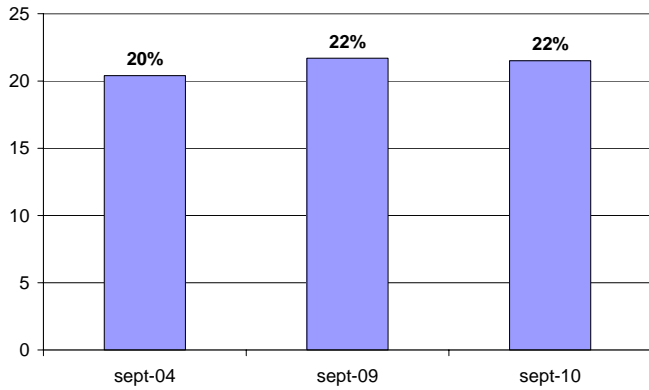
Pour quelles raisons vos relations se sont-elles détériorées ... ?



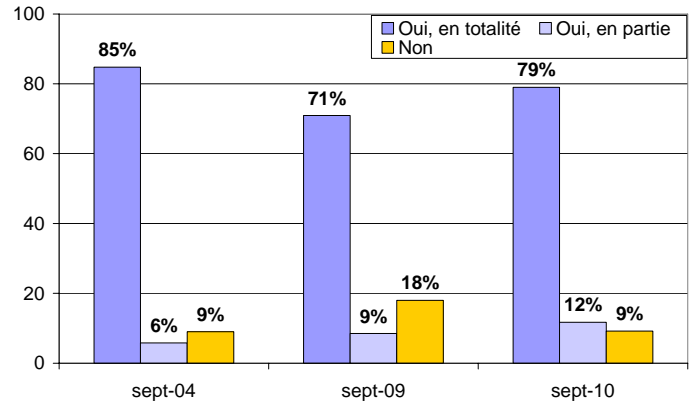
BAROMETRE CCIP SUR LES RELATIONS BANQUES-ENTREPRISES Zoom sur les PME

Demande des PME en crédit d'équipement

Au cours des six derniers mois, avez-vous demandé à votre banque un crédit d'équipement ou une augmentation de vos lignes de crédit d'équipement (crédit à plus d'un an) ? % OUI

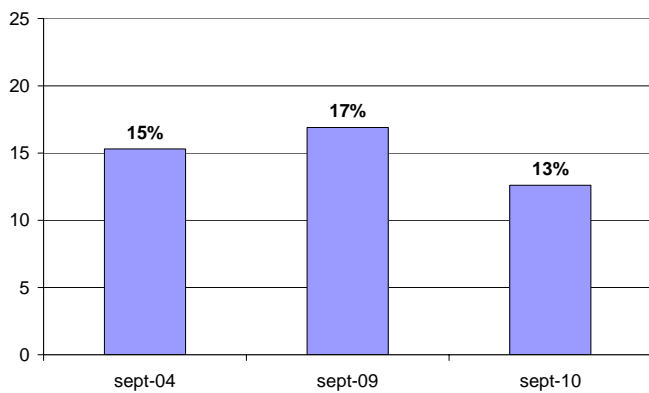


Si oui, l'avez-vous obtenu... ?

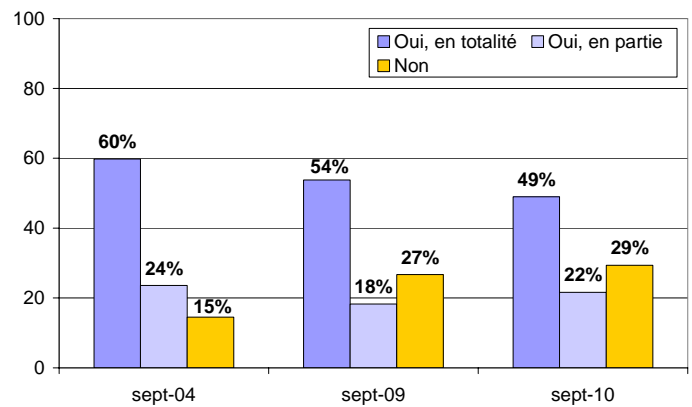


Demande des PME en crédit de trésorerie

Au cours des six derniers mois, avez-vous demandé à votre banque un crédit de trésorerie ou une augmentation de vos lignes de crédit de trésorerie ?

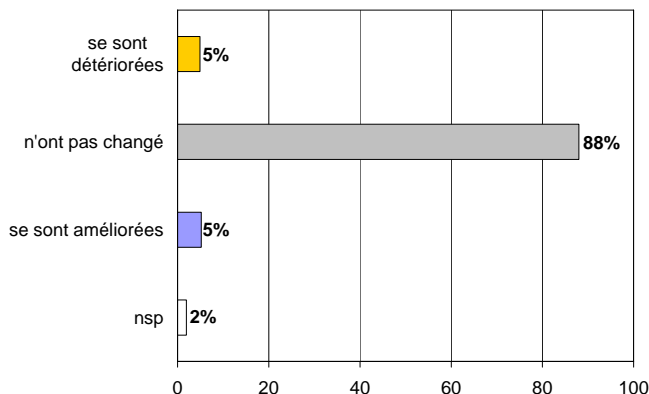


Si oui, l'avez-vous obtenu... ?



Evolution des relations banques - PME

Au cours des 12 derniers mois, direz-vous que vos relations avec votre ou vos banquiers se sont ...



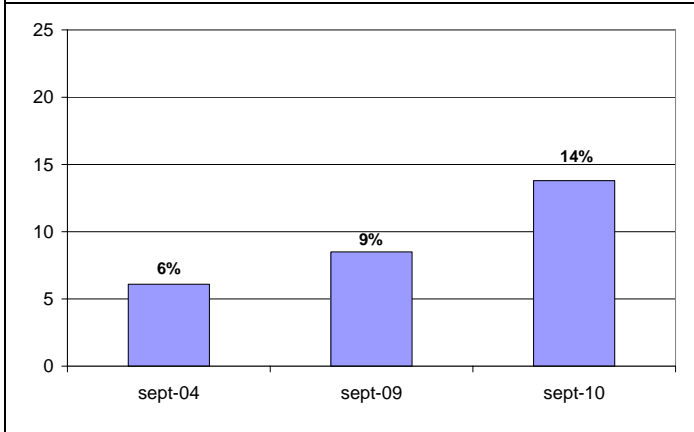
Pour quelles raisons vos relations se sont-elles détériorées ... ?



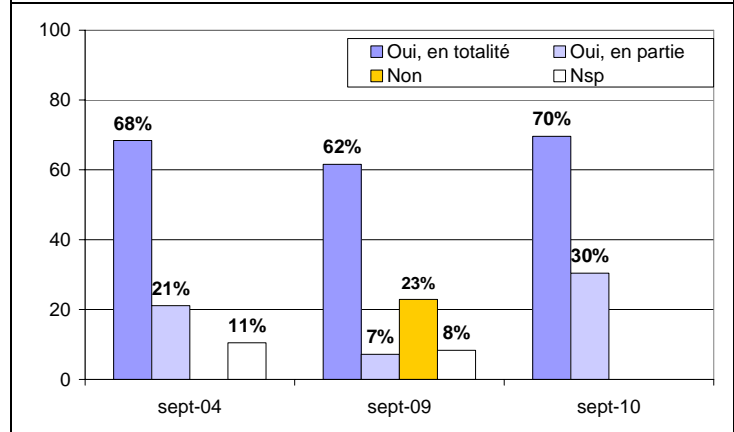
BAROMETRE CCIP SUR LES RELATIONS BANQUES-ENTREPRISES Zoom sur les grandes entreprises

Demande des grandes entreprises en crédit d'équipement

Au cours des six derniers mois, avez-vous demandé à votre banque un crédit d'équipement ou une augmentation de vos lignes de crédit d'équipement (crédit à plus d'un an) ? % OUI

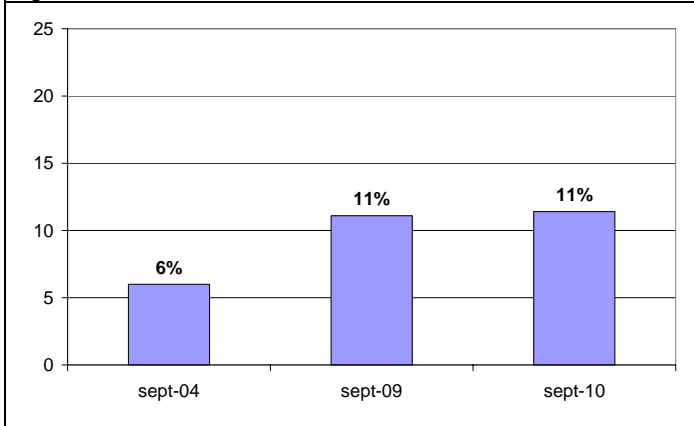


Si oui, l'avez-vous obtenu... ?

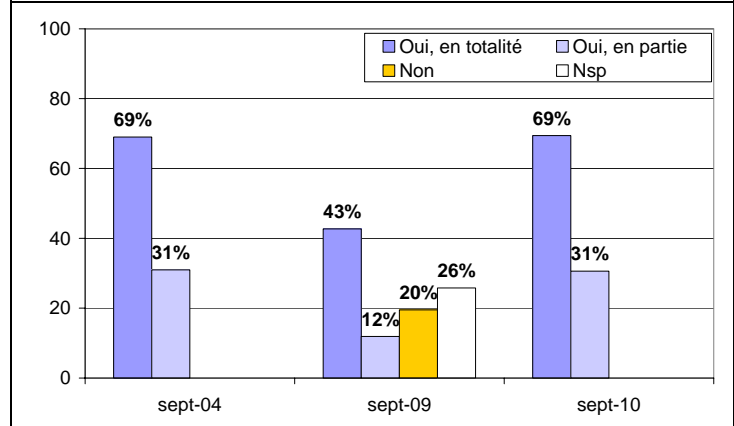


Demande des grandes entreprises en crédit de trésorerie

Au cours des six derniers mois, avez-vous demandé à votre banque un crédit de trésorerie ou une augmentation de vos lignes de crédit de trésorerie ?

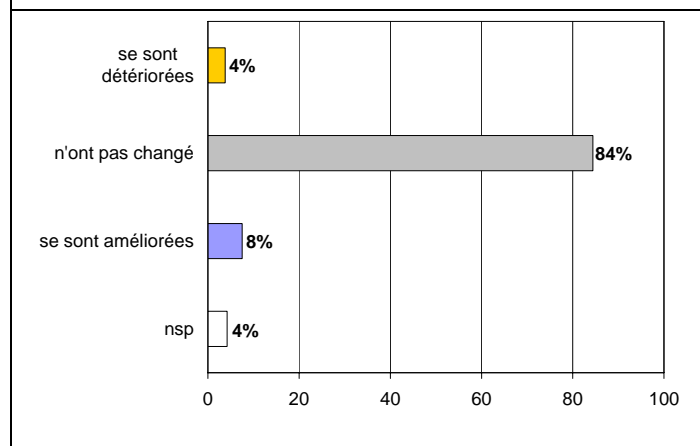


Si oui, l'avez-vous obtenu... ?



Evolution des relations banques – grandes entreprises

Au cours des 12 derniers mois, direz-vous que vos relations avec votre ou vos banquiers se sont ...



Pour toutes précisions
<http://www.etudes.ccip.fr>

Contact Département
économique et financier
Abderrahim Doulazmi
☎ 01 55 65 75 63
adoulazmi@ccip.fr
Fabienne Brilland
☎ 01 55 65 75 28
fbrilland@ccip.fr